

Atestat 2012. Subiecte -Sisteme de Operare și abilități de tehnoredactare

Subiectul 1

Creați pe desktop un folder cu numele Atestat2012.

În folderul Atestat2012 creați un fișier cu numele dumneavoastră în care veți salva următoarele cerințe cu următoarele setări: format A4, orientare Landscape, încadrat în următoarele margini:

- Sus – 2,5 cm
- Jos – 1,5 cm
- Stânga – 3,5 cm
- Dreapta – 1 cm

Salvați fișierul cu numele TEST2010.doc în directorul vostru.

b. Scrieți în documentul vostru următorul text:

INFORMARE **Consiliul elevilor**

Primul rând va fi scris cu litere mari, font Tahoma, bold, subliniat, cu un spațiu între fiecare literă. Următoarea linie de mai sus este scrisă cu font Curier New, dimensiune 16, bold.

- Schimbați culoarea fontului primului paragraf în verde.
- Cuvântul *elevilor* scrieți-l ca indice.
- Inserați în document în partea stângă o imagine preluată din clipart.

Subiectul 2

Creați pe desktop un folder cu numele Atestat2012.

În folderul Atestat2012 creați un fișier cu numele dumneavoastră în care veți salva următoarele cerințe:

- a.** Plasați în folderul creat un icon de tip shortcut către aplicația Paint.

Realizați o captură de ecran cu extensia .jpg.

- b.** Creați un document Word cu numele vostru care să conțină următoarele două paragrafe de text, scrise cu fontul Arial și mărimea caracterelor 10.

Internet

Internetul este o rețea publică care a ajuns la scară planetară. Este alcătuit dintr-un conglomerat de rețele de diverse complexități, de la cele multinaționale la cele regionale, numeroase servicii, multe de tip BBS, o pleiadă de configurații extrem de variate ce cuprind chiar două – trei generații de calculatoare.

Un calculator din Internet se poate afla practic în orice colt al lumii, așa încât comunicarea prin Internet nu depinde de poziționarea geografică.

Se vor aplica următoarele elemente de formatare:

- Setări următorul format de pagină: marginile de sus și jos de 2 cm, cele din stânga și dreapta de 3,5 cm, iar formatul hârtiei Letter cu înălțimea de 25 cm și lățimea de 20 cm;
- Setări pentru titlu alinierea „centrat”, fontul Calibri, de dimensiune 15, bold-italic;
- Primului paragraf aplicați-i efect de umbră;
- Pentru al doilea paragraf setați modul de spațiere între caractere „extinsă la 2 pt”

Subiectul 3

Creați pe desktop un folder cu numele Atestat2012.

În folderul Atestat2012 creați un fișier cu numele dumneavoastră în care veți salva următoarele cerințe:

- a. Copiați în acest folder o imagine din **My Pictures**.
- b. Creați un document Word cu numele dumneavoastră, pentru care:
 - ✓ Setări pagina: Format A5, margini: sus - 1,2 cm, jos - 1,3 cm, stânga - 2 cm, dreapta - 1,42 cm, tip portret.
 - ✓ Inserați în antet numele și prenumele dumneavoastră, aliniat la centru, de font *Arial Black*, dimensiune font - 14, culoare verde;
 - ✓ Editați cu Microsoft Equation:

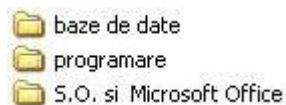
$$\int \frac{1}{x(1+\ln x)} dx$$
$$\frac{1}{2\sqrt{1-m^2}} \ln \left| \frac{x+m-\sqrt{1-m^2}}{x+m+\sqrt{1-m^2}} \right| + C$$

Subiectul 4

Creați pe desktop un folder cu numele Atestat2012.

În folderul Atestat2012 creați un fișier cu numele dumneavoastră în care veți salva următoarele cerințe:

- a) Creați în folderul Atestat2012 următoarea structură:



Deschideți My Documents. Copiați două foldere și două fișiere pe care le conține în folderul “S.O. si Microsoft Office”

- b) Creați un document Word cu numele test.doc.
 - ✓ Aplicați documentului bordură de pagină de culoare albastră- lățimea liniei folosite pentru bordură va fi de 3 pt.
 - ✓ Editați expresia de mai jos:
 - ✓ Expresia matematică va fi într-o casetă text cu bordura de culoare verde, tipul linie dublă (îngroșată spre exterior).
 - ✓ Fundalul casetei va avea culoarea verde deschis (light green).

$$E = \left(tg \frac{\pi}{3} + ctg \frac{\pi}{4} \right) \cdot \cos \frac{\pi}{2}$$

Subiectul 5

Creați pe desktop un folder cu numele Atestat2012.

În folderul Atestat2012 creați un fișier cu numele dumneavoastră în care veți salva următoarele cerințe:

a) Creați o scurtătură către aplicația "Calculator".

Realizați o captură a ecranului și salvați-o în dosarul cu numele dumneavoastră.

b) Creați un document Word cu numele Test.doc în care :

- ✓ Stabiliți dimensiunea paginii la 75%
- ✓ Setați pentru strofa de mai jos:

„Ani de liceu,
Cu prietenii pe viață,
Scumpii ani de liceu
Ți-i vei aminti mereu... “

- Fontul *Monotype Corsiva*, stilul îngroșat și înclinat, dimensiunea 17
- Spațierea între rânduri la *exact 16 pt*
- Aplicați paragrafului bordură cu linie întreruptă de 2 $\frac{1}{4}$ pct (pt).

Subiectul 6

Creați pe desktop un folder cu numele Atestat2012.

În folderul Atestat2012 creați un fișier cu numele dumneavoastră în care veți salva următoarele cerințe:



a) În folderul cu numele dumneavoastră, copiați toate fișierele cu extensia .doc care au fost create în ultima săptămână.

Creați un folder cu numele m_fișiere, în care mutați fișierele care au dimensiunea mai mică decât 100KB.

b) Creați în folderul cu numele dumneavoastră, un document Word cu numele Test.doc care să aibă conținutul și formatarea următoare:

ÎNCHIDEREA APLICAȚIEI POWER POINT 2000

Metode:

- clic pe butonul **Close** () al aplicației;
- dublu clic pe meniul sistem din bara de titlu ();
- **Exit** din meniul **File**;
- combinația **Alt+F4**.

Subiectul 7

Creați pe desktop un folder cu numele Atestat2012.

În folderul Atestat2012 creați un fișier cu numele dumneavoastră în care veți salva următoarele cerințe:

a) Plasați în folderul creat un icon de tip shortcut către Microsoft Word.

Creați un fișier de tip .xls. Setați acest fișier cu atributul **Read-only**.

b) Creați un fișier Test.doc, cu următorul conținut:

NUME	PRENUME	MATEMATICA	ROMANA	INFO/FIZICA/ BIOLOGIE/CHIMIE	MEDIA
Ion	Petre	8.55	9.45	9.00	
Petru	Ionut	7.45	8.00	8.75	
Pascu	ana	9.20	7.30	9.50	

Textul din celule va fi potrivit automat la conținut.

Datele din tabel vor fi scrise cu font Times New Roman ,10.

Aplicați tabelului o bordură exterioară de trei puncte, de culoare roșie.

Subiectul 8

Creați pe desktop un folder cu numele Atestat2012.

În folderul Atestat2012 creați un fișier cu numele dumneavoastră în care veți salva următoarele cerințe:

- a) Transferați în folder două fișiere cu extensia **.bmp**.

Creați un fișier **.txt** în care completați câte fișiere a căror extensie începe cu litera **,c'** sunt în My Documents.

- b) Realizați un document care conține tabelul :

<i>Situația la învățătură</i>										
<i>Elev :profil</i>										
clasa	<i>Materii</i>									
	Română	Engleză	Istorie	Matematică	Fizică	Chimie	Biologie	Geografie	Informatică	Medie
a IX-a	7	8	5	6	7	6	8	7	10	7,11
a X- a										
a XI-a										
a XII-a										
<i>Medie generală</i>										

Secretar Sef,

Director,

Se vor aplica următoarele elemente de formatare:

- Denumirile coloanelor se vor scrie îngroșat, centrat, font **Times New Roman**, dimensiunea 8;
- Coloana **Medie** se va colora cu galben.
- Salvați fișierul cu numele **Test.doc**.

Subiectul 9

Creați pe desktop un folder cu numele Atestat2012.

În folderul Atestat2012 creați un fișier cu numele dumneavoastră în care veți salva următoarele cerințe:

- a) Setări rezoluția monitorului la maxim admis.

Realizați o captură de ecran cu această setare. Reveniți la setările anterioare.

- b) Creați un fișier Test.doc, pentru care realizați următoarele:

- Aplicați: Format „serisoare”, margini: sus - 1,5 cm, jos - 1,5 cm, stânga – 2,5 cm, dreapta – 1,5 cm, tip vedere.
- Realizați conținutul de mai jos:

Să se calculeze determinanții: $d_1 = \begin{vmatrix} 5 & 8 \\ 4 & 9 \end{vmatrix}$ și $d_2 = \begin{vmatrix} 1 & 4 & 7 \\ 2 & 5 & 8 \\ 3 & 6 & 9 \end{vmatrix}$.

Să se rezolve sistemul liniar:
$$\begin{cases} x + y + z = 6 \\ x - y + z = 2 \\ x + y - z = 0 \end{cases}$$

Subiectul 10

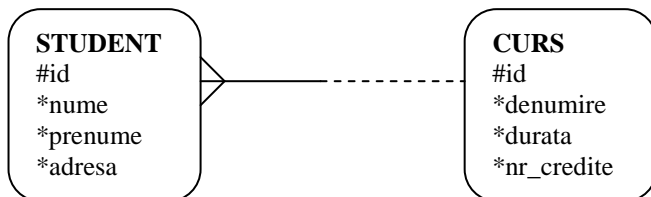
Creați pe desktop un folder cu numele Atestat2012.

În folderul Atestat2012 creați un fișier cu numele dumneavoastră în care veți salva următoarele cerințe:

a) Creați următoarea structura de directoare și fișiere:

```
Dir2
  Dir 21
    Dir.xls
    Dir.txt
  Dir22
Dir3
```

b) Realizați în Microsoft Word următorul obiect:



- grupați elementele din desen
- schimbați orientarea textului din caseta 1 pe verticală

Subiectul 11

Creați pe desktop un folder cu numele Atestat2012.

În folderul Atestat2012 creați un fișier cu numele dumneavoastră în care veți salva următoarele cerințe:

a) Creați o scurtătură către aplicația Paint și schimbați iconul asociat.

b) Realizați în Microsoft Word un document cu următorul conținut:

Mainframe-urile (cuvânt englezesc care se citește aproximativ 'mein-freim') sunt computere mari și scumpe folosite de instituții guvernamentale și companii mari pentru procesarea de date importante pe domeniile: statistică, recensăminte, cercetare și dezvoltare, proiectare, prognoză, planificarea producției, tranzacții financiare ș.a. Încă nu există un cuvânt românesc corespunzător.

- transformați cuvântul statistică din text în scriere cu majuscule
- subliniați cu linie dublă de culoare albastră cuvântul mein-freim din text

Subiectul 12

Creați pe desktop un folder cu numele Atestat2012.

În folderul Atestat2012 creați un fișier cu numele dumneavoastră în care veți salva următoarele cerințe:

a) Adăugați în lista tastaturilor limba germană

b) Reproduceți într-un document cu numele Test.doc următorul text:

Überprüfen Sie bitte auch die Bremsen.
Die Straße ist...
Läßt sich der reifenpanne flicken?

Subiectul 13

Creați pe desktop un folder cu numele Atestat2012.

În folderul Atestat2012 creați un fișier cu numele dumneavoastră în care veți salva următoarele cerințe:

a) Realizați o captură de ecran cu afișarea în binar a numărului 1254678 obținută cu ajutorul aplicației **Calculator**.

b) Într-o casetă text ca în figură, introduceți următorul conținut:

Textul va fi scris cu font Verdana, culoare verde, aliniat centrat, dimensiunea 12,5 pentru MEC și 2009, iar 14 pentru restul textului.

Caseta va avea chenar cu linie dublă de culoare roșie

MEC

**Manual pentru
clasa a X-a**

2009

Subiectul 14

Creați pe desktop un folder cu numele Atestat2012.

În folderul Atestat2012 creați un fișier cu numele dumneavoastră în care veți salva următoarele cerințe:

a) Căutați în My Documents toate fișierele care încep cu litera v și au extensia .xls. Realizați o captură a ecranului cu rezultatul căutării și salvați.

Aranjați fișierele din My Documents în ordine alfabetică.

b) Creați un document Word în care să reproduceți primele trei strofe din poezia „Luceafărul” de Mihai Eminescu.

Luceafărul

*A fost odată ca-n povești,
A fost ca niciodată.
Din rude mari împărătești,
O prea frumoasă fată.*

Și era una la părinți
Și mândră-n toate cele,
Cum e Fecioara între sfinți
Și luna între stele.

**Din umbra falnicelor bolți
Ea pasul și-l îndreaptă
Lângă fereastră, unde-n colț
Luceafărul așteaptă**

Se vor aplica următoarele elemente de formatare:

▪ Titlul poeziei va fi centrat, fontul **Times New Roman**, culoare roșie, grosime 13, îngroșat, înclinat, subliniat cu linie dublă șerpuită;

▪ Fiecare strofă va fi scrisă pe câte o coloană, spațierea dintre rânduri 1,5. Prima coloană va avea fontul **Monotype Corsiva**, dimensiune 12, a doua coloană fontul **Arial**, dimensiune 11 și a treia coloană, fontul **Broadway**, dimensiune 9.

Subiectul 15

Creați pe desktop un folder cu numele Atestat2012.

În folderul Atestat2012 creați un fișier cu numele dumneavoastră în care veți salva următoarele cerințe:

a) Creați un fișier text cu numele **Resurse**, în care veți scrie următoarele informații despre calculatorul pe care lucrați: tipul procesorului, dimensiunea memoriei RAM și versiunea sistemului de operare.

Stabiliți atributul Read-only pentru fișierul Resurse.

Creați un shortcut pentru aplicația Notepad.

b) Creați următorul tabel în Word:

Nume elev	Medii						Observații
	Română	Matematică	TIC	Fizică	Logică	Media generală	
Amariței Cosmin							
Popa Maria							
Radu Cosmina							
Popescu Ion							

Se vor aplica următoarele elemente de formatare:

Antetul tabelului va fi scris: îngroșat, centrat, font **Times New Roman**, dimensiunea 12;

Completați tabelul și introduceți o formulă pentru a calcula **Media generală** a fiecărui elev.

Fundalul coloanei **Observații** să se coloreze în portocaliu și să se completeze cu observații adecvate (promovat, premiant....)

Salvați fișierul cu numele **Test.doc**.

Subiectul 16

Creați pe desktop un folder cu numele Atestat2012.

În folderul Atestat2012 creați un fișier cu numele dumneavoastră în care veți salva următoarele cerințe:

a) Câte fișiere există în directorul **My Documents**?

Salvați o captură a ecranului.

b) Creați un document Word cu numele Test.doc în care să reproduceți următoarele obiecte grafice:



Subiectul 17

Creați pe desktop un folder cu numele Atestat2012.

În folderul Atestat2012 creați un fișier cu numele dumneavoastră în care veți salva următoarele cerințe:

a) Copiați în acest folder primele 10 fișiere text găsite pe discul C.

Salvați o captură a ecranului.

b) Creați un document Word cu numele test.doc care să reproducă următorul tabel:

TABEL ABSENTE

Clasa	Absențe motivate	Absențe nemotivate	Total absențe
a XII-a A	35	135	170
a XII-a B	23	80	103
a XII-a C	12	10	22
a XII-a D	40	234	274

Se vor aplica următoarele elemente de formatare:

Titlul se va scrie artistic (WordArt);

Adăugați un antet documentului în care să se introducă numele școlii, data examinării și ora;

Să se introducă numere de pagină începând de la 6, în partea de jos a paginii, centrat

Subiectul 18

Creați pe desktop un folder cu numele Atestat2012.

În folderul Atestat2012 creați un fișier cu numele dumneavoastră în care veți salva următoarele cerințe:

a) Copiați în acest folder fișierele bitmap din **My Documents**.

Setați primul fișier cu atributul *read-only*.

b) Realizați în Word un document cu numele **Test.doc** care să reproducă textul de mai jos.

Problema 1 :

Calculați raportul dintre volumul unei piramide cu baza hexagon regulat înscris într-un con și volumul conului .

Soluție : Se știe că $l_6 = R$. Atunci ,
$$\frac{V_{\text{piramidă}}}{V_{\text{con}}} = \frac{\frac{1}{3} l_6^2 \sin 60^\circ \frac{h}{2}}{\frac{1}{3} \pi R^2 h} = \frac{3\sqrt{3}}{2\pi} \text{ (u.c.)}$$

$$\text{Răspuns: } \frac{V_{\text{piramidă}}}{V_{\text{con}}} = \frac{3\sqrt{3}}{2\pi} \text{ (u.c.)}$$

Stabiliți dimensiunea foii A4, marginile sus/jos la 2cm, marginea din stânga la 2,5 cm iar marginea din dreapta 1,5cm.

Subiectul 19

Creați pe desktop un folder cu numele Atestat2012.

În folderul Atestat2012 creați un fișier cu numele dumneavoastră în care veți salva următoarele cerințe:

a) Copiați în acest folder toate fișierele **jpg** care se termina cu litera *b*, de pe discul C.

Creați o captură a primului fișier găsit.

b) Realizați un document Word care să conțină tabelul de mai jos.

Completați tabelul cu 5 înregistrări și calculați media aritmetică folosind o formulă de calcul.

Sortați tabelul descrescător după medie.

Nr. Crt.	Numele si prenumele elevului	Nota corector1	Nota corector2	Media
1.				
2.				
3.				
4.				
5.				

Salvați documentul cu numele **test.doc**.

Subiectul 20

Creați pe desktop un folder cu numele Atestat2012.

În folderul Atestat2012 creați un fișier cu numele dumneavoastră în care veți salva următoarele cerințe:

a) Creați în acest director un icon de tip shortcut catre aplicația Notepad.

b) Realizați un document **test.doc** care să reproducă textul de mai jos.

Ecuatii exponențiale cu parametru

Exemplu: Să se determine $m \in \mathbb{R}$ a.î. $4^x - m \cdot 2^x - m + 3 = 0$ are o singură soluție. Soluție(ex): Notând $2^x = y > 0$, ecuația devine $y^2 - my - m + 3 = 0$. Ecuația dată are o singură soluție dacă și numai dacă ecuația în y are o singură rădăcină pozitivă.

Condițiile care se impun sunt: ($\Delta > 0$ și $P = y_1 y_2 = -m + 3 < 0$) sau ($\Delta = 0$ și $S = y_1 + y_2 = m > 0$).

Inserați un antet de pagină care să conțină data și ora sistemului.

Inserați în subsolul paginii numărul acesteia apoi salvați.

Subiectul 21

Creați pe desktop un folder cu numele Atestat2012.

În folderul Atestat2012 creați un fișier cu numele dumneavoastră în care veți salva următoarele cerințe:

a) Copiați în acest folder toate documentele Word, modificate săptămâna aceasta.

b) Realizați un document Word ce va păstra formatarea de mai jos (titlul are font *Australian Sunrise* și dimensiune 20, subliniat iar tabelul font *Arial*). Inserați în antet, aliniat la dreapta, denumirea clasei voastre apoi salvați documentul în folderul creat pe desktop.

ORAR

Disciplina Ora	Luni	Marti	Miercuri	Joi	Vineri
8 ⁰⁰					
9 ⁰⁰					
10 ⁰⁰					
11 ⁰⁰					
12 ⁰⁰					

Subiectul 22

Creați pe desktop un folder cu numele Atestat2012.

În folderul Atestat2012 creați un fișier cu numele dumneavoastră în care veți salva următoarele cerințe:

- Creați un icon de tip shortcut către aplicația Excel.
- Lansați în execuție Excel din shortcut-ul creat și realizați urmatorul tabel:

Nr crt	Nume	Media generala	Denumire clasa	Data nasterii
1	Ionescu Dan	5.23	9a	02/08/1994
2	Adam Elena	6.57	9a	21/02/1994
3	Vasilescu Liviu	8.35	9a	28/07/1994

Copiați tabelul într-un fișier Word pe care îl salvați cu numele **test.doc** folderul creat anterior.

Inserați în antetul paginii în partea stângă denumirea școlii iar în partea dreaptă numărul paginii.

Subiectul 23

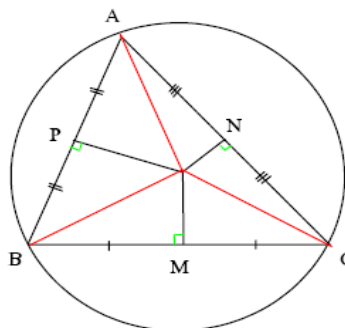
Creați pe desktop un folder cu numele Atestat2012.

În folderul Atestat2012 creați un fișier cu numele dumneavoastră în care veți salva următoarele cerințe:

- Creați un icon de tip shortcut către aplicația Paint.
- Lansați în execuție aplicația folosind shortcut-ul creat și realizați figura din textul de mai jos.
- Creați un document Word, scrieți textul de mai jos păstrând formatarea.
- Salvați documentul cu numele **test.doc**.

Mediatoarea unui triunghi

- Mediatoarele laturilor unui triunghi sunt concurente.*
- Punctul de intersecție al mediatorilor laturilor triunghiului este centrul cercului circumscris triunghiului.*



Subiectul 24

Creați pe desktop un folder cu numele Atestat2012.

În folderul Atestat2012 creați un fișier cu numele dumneavoastră în care veți salva următoarele cerințe:

- Ștergeți din folderul My Documents toate documentele Word care încep cu litera c.
- Realizați un document Word, **Test.doc** în care inserați ecuația de mai jos.

Inserați un subsol de pagină care să conțină ziua și ora curentă.

$$\left[\frac{2 \log_2 x}{\log^2_2 x + 1} \right] = 0$$

Subiectul 25

Creați pe desktop un folder cu numele Atestat2012.

În folderul Atestat2012 creați un fișier cu numele dumneavoastră în care veți salva următoarele cerințe:

a) Setați rezoluția monitorului la maxim admis.

Realizați o captură de ecran și salvați cu extensia .bmp.

b) Creați în Word un document cu numele vostru care să reproducă textul de mai jos păstrând caracteristicile observate. Salvați documentul cu numele **Test.doc**.

Unitatea _____

Adresa _____

Factura nr _____ din _____

Nr. crt.	Produs	um	Cantitate	Pret unitar	Valoare marfa
1.					
2.					
3.					

Subiectul 26

Creați pe desktop un folder cu numele Atestat2012.

În folderul Atestat2012 creați un fișier cu numele dumneavoastră în care veți salva următoarele cerințe:

a) Ordonăți iconurile de pe desktop în funcție de tip.

Salvați o captură de ecran cu extensia .gif

b) Creați în Word un document cu numele **Test.doc** care să reproducă tabelul de mai jos.

În rândul de antet textul va fi aliniat centrat și va fi îngroșat.

Se vor păstra formataările observate pentru text și tipuri de linie

NR. CRT	NUMELE ȘI PRENUMELE	CATEGORIA I			CATEGORIA II			
		P1	P2	P3	P1	P2	P3	P4
1.	Andrei A.							
2.	Constantin C.							
3.	Dragoș D.							

Subiectul 27

Creați pe desktop un folder cu numele Atestat2012.

În folderul Atestat2012 creați un fișier cu numele dumneavoastră în care veți salva următoarele cerințe:

a) Creați în Word un document cu numele **Test.doc**

Realizați o legătură către [desktop](#) din acest document.

b) Continuați documentul cu următorul text:

CONCURS
editoare de texte
Microsoft Word

Primul rând va fi scris cu litere mari, font Tahoma, umbrit, îngroșat, cu un spațiu între fiecare literă.

Următoarele două linii conțin textul de mai sus scris cu font Curier New, dimensiune 16, normal, distanța dintre rânduri fiind 1,5.

Creați cu ajutorul barei de desen o stelută albastră. Scrieți în interiorul ei numele dumneavoastră.

Subiectul 28

Creați pe desktop un folder cu numele Atestat2012.

În folderul Atestat2012 creați un fișier cu numele dumneavoastră în care veți salva următoarele cerințe:

- a) Vizualizați numărul de culori și rezoluția setării curente a monitorului.
Realizați o captură de ecran cu extensia .bmp.
- b) Creați în Word un document cu numele **Test.doc** care să reproducă textul de mai jos:

Performanța sistemelor de calcul este caracterizată de cele mai multe ori, fie în termenii *timpului de răspuns* pentru o aplicație dată, fie ca număr de aplicații terminate într-un interval de timp dat. Se știe că un sistem paralel este construit din calculatoare de tip RAM.

Adăugați un chenar întregii pagini

Schimbați culoarea cuvântului RAM în roșu

Introduceți în antetul documentului locul unde este localizat fișierul.

Subiectul 29

Creați pe desktop un folder cu numele Atestat2012.

În folderul Atestat2012 creați un fișier cu numele dumneavoastră în care veți salva următoarele cerințe:

- c) Vizualizați numărul de culori și rezoluția setării curente a monitorului.
Realizați o captură de ecran cu extensia .bmp.
- d) Creați în Word un document cu numele **Test.doc** în care:
Setați formatul paginii la 20X20 cm.
Copiați din Help un text care să conțină trei paragrafe.
Pentru textul scris în primul paragraf modificați dimensiunea literelor la 14.
Selectați textul celui de-al doilea paragraf și aliniați-l *justify* .
Selectați textul celui de-al doilea paragraf și stabiliți distanța dintre rânduri la 2 puncte
Introduceți cuvintele Telefon +00 401 876 54321 în subsolul documentului

Subiectul 30

Creați pe desktop un folder cu numele Atestat2012.

În folderul Atestat2012 creați un fișier cu numele dumneavoastră în care veți salva următoarele cerințe:

- e) Creați în Word un document cu numele **Test.doc** în care descrieți modul în care ascundeți extensia fișierelor cunoscute de către sistem și modul de a reface un fișier șters.
- b) Inserați în document în partea stângă o imagine preluată din clipart iar în dreapta ei trebuie să apară scris textul:

EXAMEN

editoare de texte

Microsoft Word

Primul rând va fi scris cu litere mari, font Tahoma, bold, cu un spațiu între fiecare literă.

Următoarele două linii conțin textul de mai sus scris cu font Curier New, dimensiune 16, normal, distanța dintre rânduri fiind 1,5.

Subiectul 31

Creați pe desktop un folder cu numele Atestat2012.

În folderul Atestat2012 creați un folder cu numele dumneavoastră în care veți salva următoarele cerințe:

a) Determinați care este cel mai mic fișier din My Documents.

Realizați o captură a acestui fișier și salvați-o cu numele **imagine.jpg**.

b) Realizați un document Word care să reproducă tabelul de mai jos păstrând formaterările observate:

O(n) (liniar)	O(log(n)) (logaritmic)	O(nlog(n)) (log-liniar)	O(n ²) (patratric)	O(2 ⁿ) (exponential)	O(n!) (factorial)
1	0	0	1	2	1
2	1	2	4	4	2
4	2	8	16	16	24
8	3	24	64	256	40326

Subiectul 32

Creați pe desktop un folder cu numele Atestat2012.

În folderul Atestat2012 creați un folder cu numele dumneavoastră în care veți salva următoarele cerințe:

a. În folderul cu numele dumneavoastră, copiați toate fișierele cu extensia .doc care au fost create în ultima săptămână.

Creați un folder cu numele m_fișiere, în care mutați fișierele care au dimensiunea mai mică decât 100KB.

b. Folosind Microsoft Word scrieți următoarea scrisoare:

Stimate Domn,

Mii de oameni au nevoie de rafturile produse de noi.

Dar dumneavoastră? Aveți dificultăți cu depozitarea și etalarea mărfurilor? De ce nu le-ati lăsa în grija noastră?

Reprezentantul nostru va trece prin zona dumneavoastră și vă va telefona pentru a stabili o întrevvedere.

-copiați formula de introducere în Clipboard

-inserați înaintea titlului un simbol

-încadrați textul scrisorii într-un dreptunghi cu colțurile rotunjite

-salvați fișierul cu numele test.doc

Subiectul 33

Creați pe desktop un folder cu numele Atestat2012.

În folderul Atestat2012 creați un folder cu numele dumneavoastră în care veți salva următoarele cerințe:

a. Plasați în folderul creat un icon de tip shortcut către aplicația Paint.

Realizați o captură de ecran cu extensia .jpg.

b. Creați un document Word cu numele test.doc.

✓ Aplicați documentului bordură de pagină de culoare albastră- lățimea liniei folosite pentru bordură va fi de 3 pt.

✓ Editați expresia de mai jos:

✓ Expresia matematică va fi într-o casetă text cu bordura de culoare verde, tipul linie dublă (îngroșată spre exterior).

✓ Fundalul casetei va avea culoarea gri deschis .

$$E = \left(\operatorname{tg} \frac{\pi}{3} + \operatorname{ctg} \frac{\pi}{4} \right) \cdot \cos \frac{\pi}{2}$$

Subiectul 34.

Creați pe desktop un folder cu numele Atestat2012.

În folderul Atestat2012 creați un folder cu numele dumneavoastră în care veți salva următoarele cerințe:

a. Deschideți trei aplicații Office și aranjați ferestrele în cascadă.

Realizați o captură a ecranului și salvați în fișierul Test.doc.

b. Creați un fișier Test.doc, pentru care realizați următoarele:

- Aplicați: Format „scrisoare”, margini: sus - 1,5 cm, jos - 1,5 cm, stânga – 2,5 cm, dreapta – 1,5 cm, tip vedere.
- Realizați conținutul de mai jos:

Să se calculeze determinanții: $d_1 = \begin{vmatrix} 5 & 8 \\ 4 & 9 \end{vmatrix}$ și $d_2 = \begin{vmatrix} 1 & 4 & 7 \\ 2 & 5 & 8 \\ 3 & 6 & 9 \end{vmatrix}$.

Să se rezolve sistemul liniar:
$$\begin{cases} x + y + z = 6 \\ x - y + z = 2 \\ x + y - z = 0 \end{cases}$$

Subiectul 35

Deschideți aplicația pentru prezentări și primul diapozitiv să fie de tip **titlu și diagramă**.

Creați o diagramă folosind datele din table:

crini	12	21	14
lalele	13	12	12
trandafiri	2	32	13
garoafe	16	12	10

Modificați culoare din fundalul diagramei în roșu. Adăugați diagramei titlul **Prețul florilor**. Plasați legenda sub titlu. Schimbați culoare pentru trandafiri, astfel încât acesta să aibă un efect de umplere de tip gradient, format din două culori: galben și alb.

Subiectul 36

Deschideți aplicația pentru prezentări și în prima folie scrieți textul **Plante medicinale** apoi aplicați-i un efect de umbră. În folia a două introduceți textul sub formă de listă ordonată (cu numere):

1. mușețel
2. tei
3. cimbrisor

Subiectul 37

Aplicația de calcul tabelar și redenumiți foaia de calcul **foaie1** în **Stat de plată**. Introduceți începând cu celule A1 următoarele date:

234	265	1123
123	345	34
345	45	235

În celula A4 calculați suma celulelor A1:A3 și apoi copiați formula și în celulele B4, C4

Subiectul 38

Deschideți aplicația de calcul tabelar și redenumiți foaia de calcul **foaie1** în **Valori**. Introduceți începând cu celula A1 următoarele date:

23	2655	123
123	3444	34
345	45	235

În celula A4 calculați minimul celulelor A1:A3 și apoi copiați formula și în celulele B4, C4

Subiectul 39

Introduceți tabelul de mai jos într-o foaie de calcul Excel.

	A	B	C	D	E	F
1	Nume	Prenume	Matematică	Română	Chimie	Media
2						
3						
4						
5						

Completați tabela.

Calculați media aritmetică în coloana medie pentru fiecare elev.

Media să aibă două zecimale și să fie aliniată la dreapta în celulă.

Să se creeze o diagramă de tip coloană cu titlul diagramei: **Note**. Schimbați fondul diagramei în roșu deschis.

Subiectul 40

Creați în Excel un tabel în domeniul **B4: B7** și completați cu numere cu două zecimale. Introduceți în celula **B10** o formulă care să calculeze media celulelor **B4: B7**. Copiați formula din celula **B10** și în celulele **C10:E10**.